


Gapi - Sociedade de Investimentos

# PERFIL INSTITUCIONAL

---

## INSTITUTIONAL PROFILE

 Avenida Samora Machel, n° 323 -  
4° Andar - Maputo, Moçambique

 +258-21316505

 [www.gapi.co.mz](http://www.gapi.co.mz) - @gapi.si

## QUEM SOMOS?

Somos Gapi - uma instituição moçambicana que acredita no poder do empreendedorismo para transformar vidas. Desde 1990, conectamos ideias, comunidades e recursos para impulsionar um desenvolvimento inclusivo e sustentável.

A Gapi é uma sociedade de investimento moçambicana com um modelo de participação plural que reflecte a sua missão inclusiva. A 30 de Junho de 2025, o seu capital social é detido por entidades públicas, privadas e sociedade civil comprometidas com o desenvolvimento sustentável do país:

- Estado (IGEPE) – (8,9%)
- Sociedade Civil (FDC e CVM) – (16,9%)
- CTA – Confederação das Associações Económicas – (16,4%)
- GAPIGEST, SA – (29,0%)
- Gestores, Técnicos e Trabalhadores (GTTs) – (28,8%)

Este modelo de estrutura acionista dá à Gapi uma identidade única, combinando visão pública, dinamismo empresarial e envolvimento da sociedade civil.





## MISSÃO

Temos como missão “Contribuir para a inclusão económica, social e financeira em Moçambique, promovendo a inovação, o empreendedorismo e investimentos geradores de emprego”.

Como membros activos da Associação Africana das Instituições Financeiras de Desenvolvimento (AADFI) do continente, somos regularmente avaliados sobre o grau de cumprimento desta missão. A última avaliação atribuiu-nos um nível de cumprimento na ordem de 92%.

## OS NOSSOS VALORES

*Ética em cada decisão.*

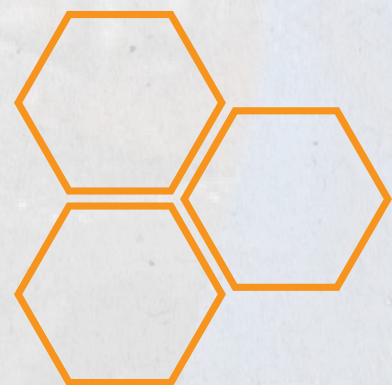
*Profissionalismo com alma.*

*Equipa que colabora e inova.*

*Excelência que transforma.*

*Transparência que merece e conquista confiança.*

[www.gapi.co.mz](http://www.gapi.co.mz)

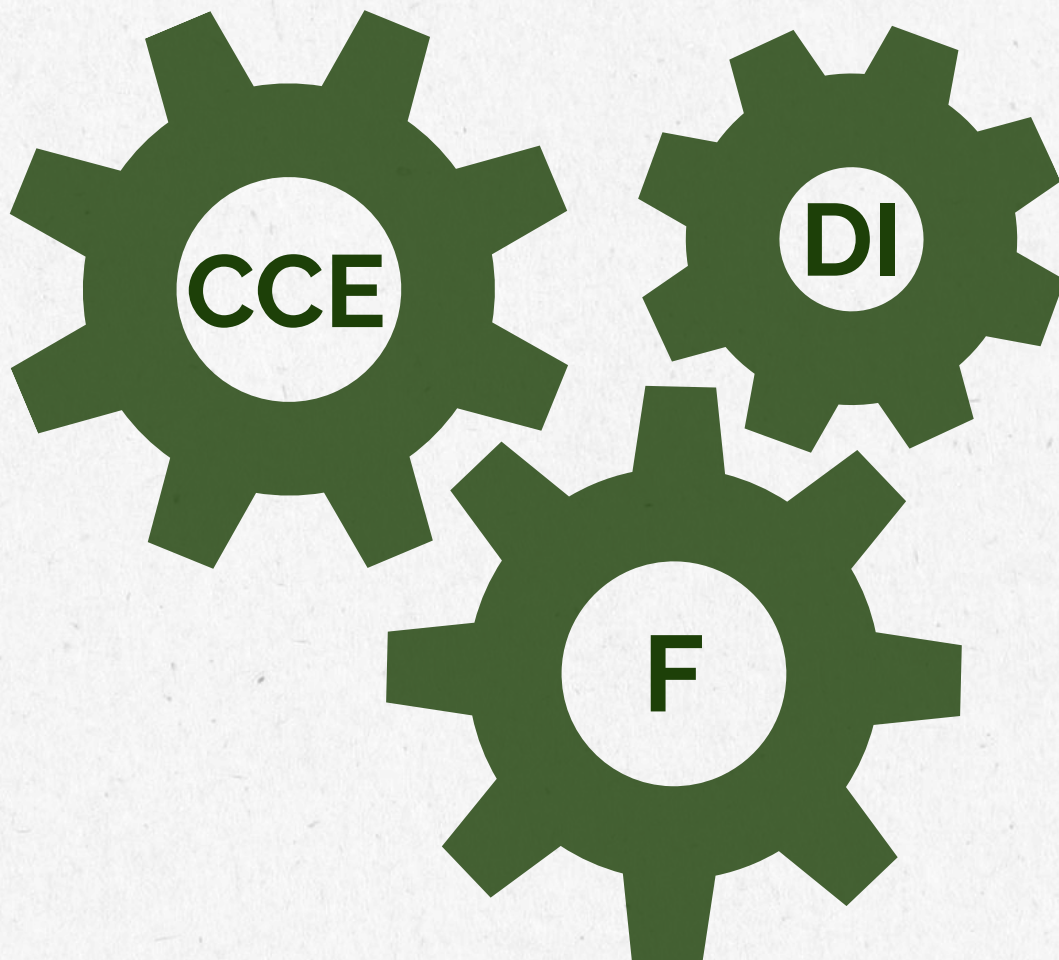


## O QUE FAZEMOS

Apoiamos quem tem vontade de fazer acontecer criando e consolidando negócios que geram valor e melhoram as condições de vida dos seus empreendedores e das comunidades em que se inserem.

Combinamos **financiamento (F)** com **capacitação prática e consultoria (CCE)** para empoderar economicamente os pequenos e médios negócios transformando-os em motores de desenvolvimento local.

Estimulamos o surgimento e desenvolvimento de instituições financeiras **(DI)** locais que contribuam para uma maior inclusão financeira.



# ESTAMOS ORGANIZADOS PARA GARANTIR CONFIANÇA E RIGOR

Gerir com responsabilidade os recursos que nos são confiados exige mais do que boas intenções — exige uma estrutura sólida, ética e transparente.

A Gapi adopta uma estrutura de governação e gestão conforme as melhores práticas das instituições financeiras de desenvolvimento, obedecendo às normas nacionais e internacionais em matéria de:

- Governança corporativa
- Gestão prudencial de riscos
- Transparência e prestação de contas

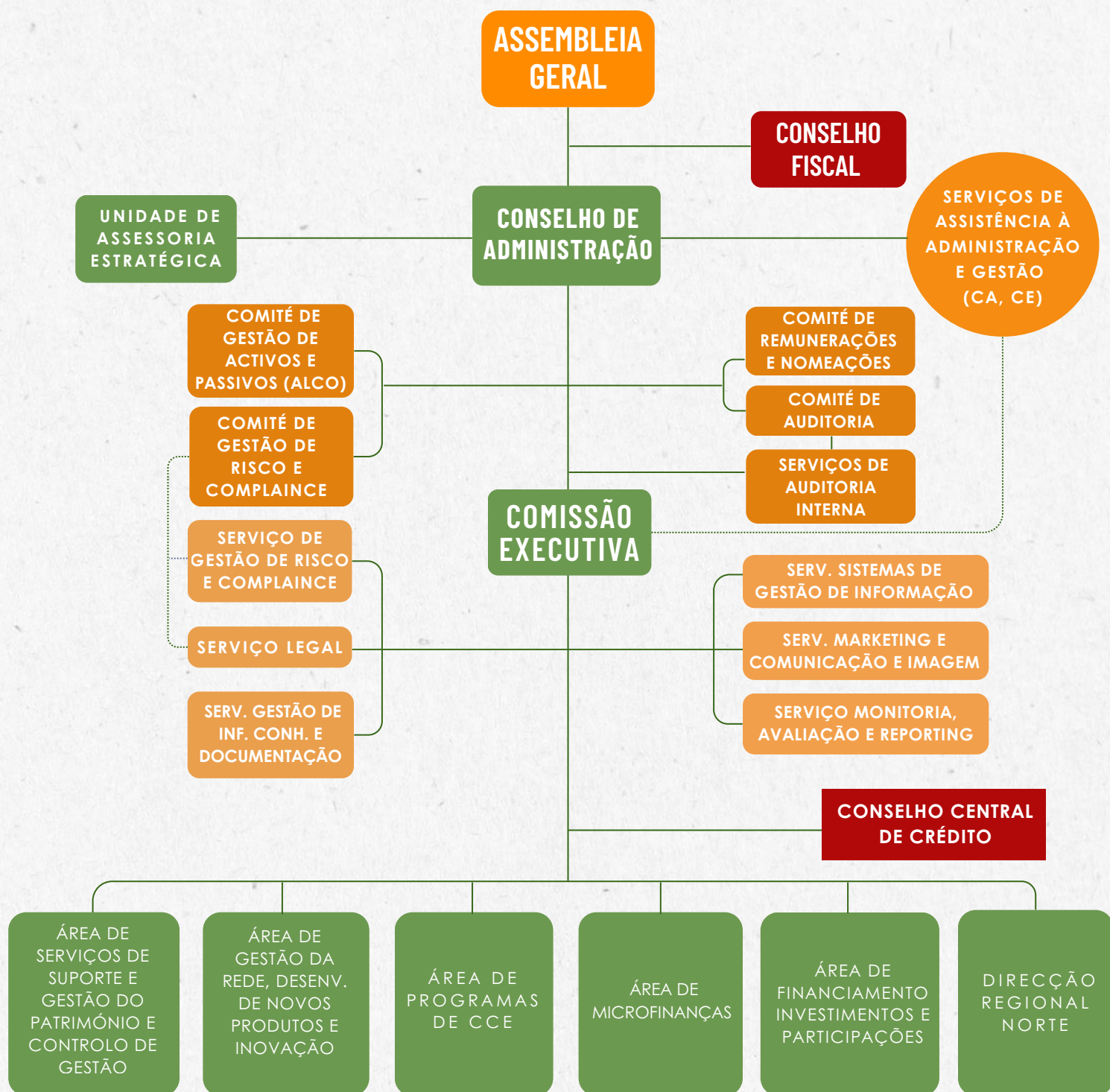
## *Esta estrutura é composta por:*

- Órgãos Deliberativos e Executivos
- Órgãos de Fiscalização Independentes
- Comitês de Gestão Especializados, como o ALCO (Comité de Gestão de Activos e Passivos) CAU (Comité de Auditoria), CGRC (Comité de Gestão de Risco e Compliance)
- Serviços de Apoio à Gestão, Inovação e Compliance

A supervisão prudencial é assegurada pelo **Banco de Moçambique**, garantindo que os nossos processos sigam normas rigorosas de integridade e gestão de risco.



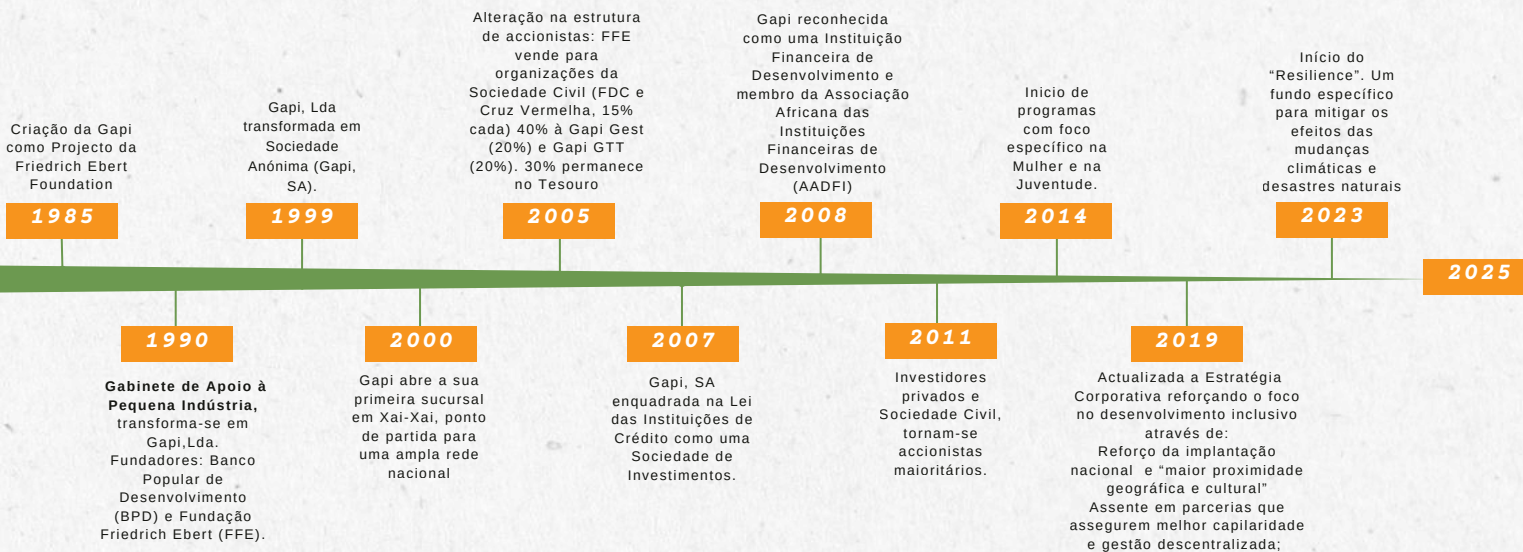
# ORGANOGRAMA





# HISTÓRIA, TRAJETÓRIA E PRIORIDADES ESTRATÉGICAS

Começámos como um projecto visionário nos anos 80. Em três décadas crescemos desde a garagem da Fundação Friedrich Ebert, com apenas USD70 mil, até aos dias de hoje implantados em 25 unidades físicas espalhadas por todo o país e Fundos Próprios na ordem dos USD 10 milhões. Tornámo-nos uma referência nacional, impulsionando jovens, mulheres e comunidades a reinventarem o seu futuro.



*Temos uma trajetória e uma história feita com reflexão, visão estratégica e com alma em Moçambique. Por isso, somos uma força transformadora com forte presença nacional cada vez mais reconhecida tanto dentro como fora das fronteiras de Moçambique.*

**A nossa Missão, História e Trajetória determinaram as Nossas Prioridades Estratégicas alinhando-as com os Objectivos de Desenvolvimento Sustentáveis (ODS):**

- Impulsionar e apoiar iniciativas para a criação de empregos decentes e sustentáveis com investimentos orientados para impacto económico e social.
- Promovendo o desenvolvimento rural, estruturando cadeias de valor e dinamizando o agro-negócio.
- Promover segurança alimentar e acesso a energias renováveis, com soluções inclusivas e sustentáveis.
- Empoderar jovens e mulheres, colocando-os no centro da transformação económica.
- Expandir a educação e inclusão financeira e digital, como base para uma cidadania económica activa.





# PARCERIAS ESTRATÉGICAS QUE MULTIPLICAM IMPACTO

**O modelo de actuação da Gapi assenta numa rede de parcerias estratégicas, que alia:**

- Um capital accionista plural e paciente, composto por entidades públicas, organizações da sociedade civil e representantes do sector empresarial;
- Uma implantação nacional sólida, com presença e capacidade de chegar a zonas remotas com soluções financeiras e não-financeiras;
- Capacidade de articulação entre financiadores — nacionais e multilaterais — e empreendedores locais com potencial de crescimento.

**Este modelo permite à Gapi actuar como ponte eficaz entre quem financia e quem precisa de acesso:**

- Ajudando os investidores institucionais a cumprirem os seus mandatos de inclusão e desenvolvimento; e
- Apoiando os empreendedores, cooperativas e pequenos negócios a acederem a serviços que os integram activamente num sistema económico mais justo, inovador e sustentável.

Com a Gapi, as parcerias são mais do que colaboração — são alavancas de transformação partilhada.



# PROGRAMAS E ÁREAS DE ACTUAÇÃO

**Como instituição financeira de desenvolvimento com mais de três décadas de actuação gerindo fundos e projectos de desenvolvimento, temos feito e cada vez mais fazemos o que não está ao alcance da banca comercial, nem de outros tipos de instituições.**

- Construimos um portfólio robusto e multidimensional que combina serviços financeiros e assistência técnica, respondendo a desafios estruturais do desenvolvimento inclusivo em Moçambique.
- Distinguímo-nos pela concepção e implementação de programas integrados que promovem o fortalecimento empresarial, a geração de renda e a criação de empregos sustentáveis, especialmente em contextos rurais e peri-urbanos.
- Estruturamos e implementamos linhas de crédito e fundos de garantia, focadas na dinamização de cadeias de valor produtivas, bem como no desenvolvimento de soluções financeiras inovadoras que ampliam o acesso ao financiamento e incentivam a formalização e o crescimento de micro, pequenas e médias empresas.
- Perante os novos e diversos desafios temos aumentado intervenções em áreas emergentes e estratégicas como a inclusão financeira e digital, a promoção de energias renováveis e de modelos de habitação sustentável, o empreendedorismo jovem e feminino, e o reforço das economias locais com enfoque em inovação, incubação de *startups* e sustentabilidade ambiental.

# PRODUTOS E SERVIÇOS INTEGRADOS



Programas são produtos que integram CCE, DI e Financiamento, sendo que a Gapi tem um papel proactivo na sua implementação.



## Integração de Serviços

### Componentes CCE e DI

- Beneficiários que se candidatam a um programa da Gapi podem ter acesso a serviços de consultoria e capacitação;
- Programas standards ajustados às principais necessidades do empresariado nacional

### Componente Financiamento

**Uma vez assegurada a capacitação, os beneficiários melhoram a possibilidade de ter acesso aos produtos de financiamento da Gapi:**

- Crédito ao investimento;
  - Crédito aos meios circulantes;
  - Garantias,
- desde que satisfaçam os requisitos de referência,**

Garantindo um seguimento após as acções de capacitação por parte das delegações, no sentido de garantir a utilização efectiva dos produtos de financiamento

Promovendo a frequência das acções de capacitação aos empresários que requerem soluções de financiamento

*Os programas ou projectos implementados pela Gapi têm sido concebidos pela própria Gapi ou pelas entidades que contratam os seus serviços.*

# DESEMPENHO RESILIENTE E CONFORMIDADE RIGOROSA

Num contexto de desafios económicos, políticos e sociais, vividos em Moçambique nos últimos anos, a informação auditada e referente a 31/12/2024 comprova a capacidade da Gapi-SI em manter-se sólida, prudente e alinhada com os mais elevados padrões nacionais e africanos.



## Capital e Solidez

Rácio de Solvabilidade: 44,85%

- Muito acima do mínimo legal (8%)
- Fundos Próprios: 520 milhões Mts (≈ USD 8M)
- Capital Social: 200 milhões Mts (≈ USD 3M)



## Qualidade e Gestão da Carteira

Crédito em Incumprimento (NPL): 5,34%

- Carteiras de microcrédito integradas
- Capacitação e monitoria elevam custos operacionais
- Custo de estrutura: 97,33% (<100% aceitável)



## Liquidez

Rácio de Cobertura de Liquidez de Curto Prazo: 21,40%

- Garante resposta operacional mesmo em contextos desafiantes. Esforços estão em curso para reforçar este rácio com vista a uma melhor intervenção em investimentos de longo prazo



## Conformidade e Governação

Compliance AADFI – 2024: 93%,

- Governação: 78/78
- Indicadores Financeiros: 48/60
- Operações: 62/62
- Cumprimento exemplar dos standards africanos
- Conformidade com normativos nacionais e do regulador
- Reforço dos Fundos Próprios para aumentar impacto nacional

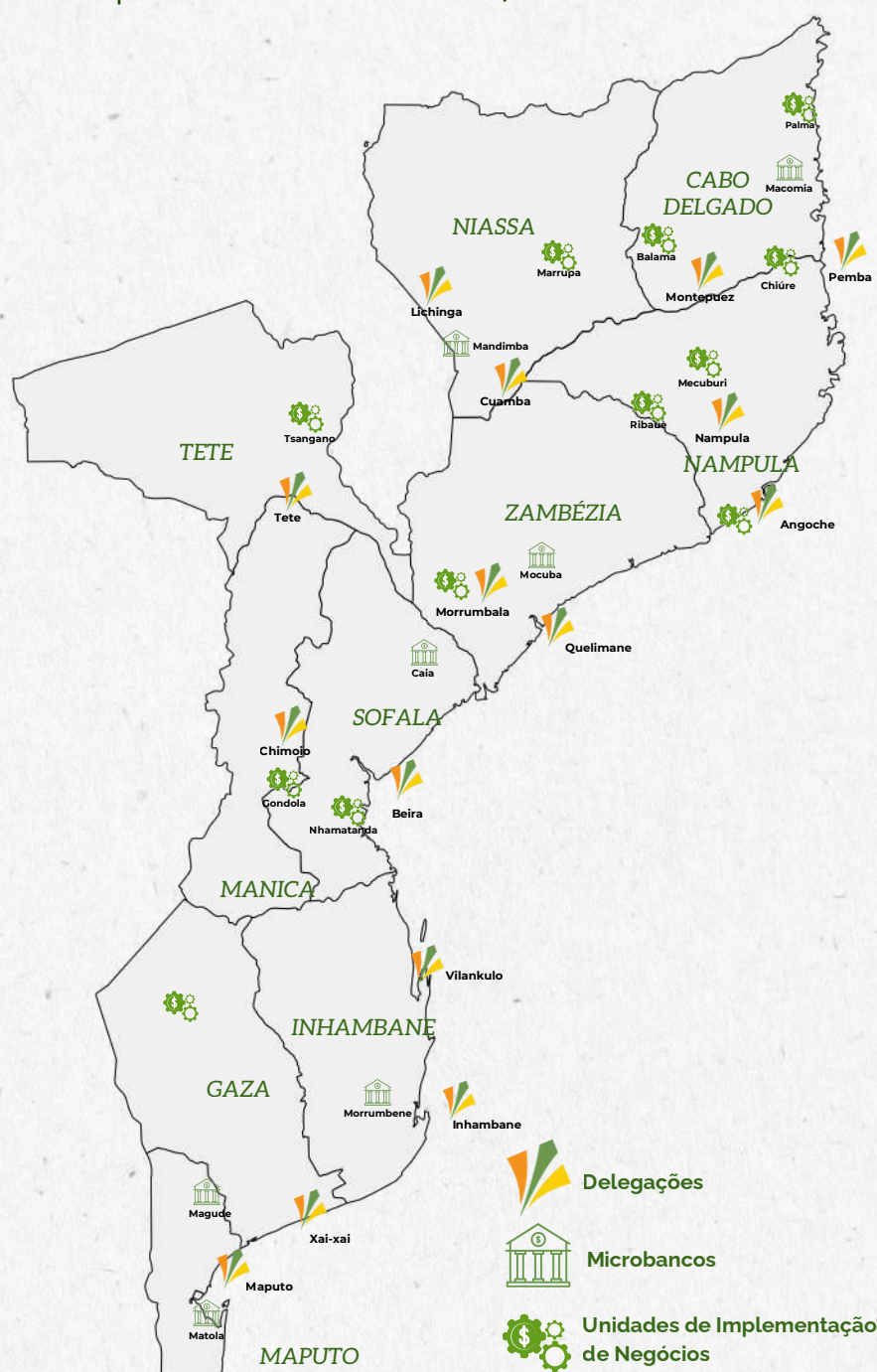
## Visão Estratégica 2025-2029

- **Atualização do Plano Estratégico:** adaptação ao novo contexto económico;
- **Reestruturação accionista:** abertura a novos investidores públicos e privados;
- **Reforço do capital social:** ampliar impacto e sustentabilidade;
- **Fortalecimento institucional:** maior conformidade regulatória e controlo interno;
- **Digitalização:** modernizar sistemas e aumentar eficiência tecnológica.

Ao longo de mais de três décadas, a Gapi-SI reafirma-se de ano para ano como uma instituição sólida, prudente e comprometida com a inclusão económica e o desenvolvimento empresarial sustentável.

# IMPLANTAÇÃO NACIONAL

O percurso e portfólio de programas e projectos já realizados ou em curso evidenciam uma capacidade de desenhar e executar intervenções de elevado impacto, articulando conhecimento técnico, redes territoriais e alianças com instituições públicas, privadas e da sociedade civil — sempre com foco na transformação socio-económica de base ampla.



Com uma extensa presença nacional promovemos desenvolvimento assente em proximidade geográfica e cultural




# 35 Anos INVESTINDO NO DESENVOLVIMENTO INCLUSIVO

## 35 YEARS INVESTING IN INCLUSIVE DEVELOPMENT

**Contacte-nos para nos conhecer melhor**

**Contact us to learn more about us**

 Avenida Samora Machel, n° 323,  
4° Andar - Maputo, Moçambique

 +258-21316505

 [www.gapi.co.mz](http://www.gapi.co.mz)

     @gapi\_si



Nas nossas páginas digitais apresentamos diariamente exemplos vivos do contributo que prestamos no cumprimento da nossa missão.

On our digital pages, we present daily living examples of the contribution we make in fulfilling our mission.