



36 ANOS

Um futuro mais
inclusivo não se
improvisa.
Constrói-se com
instituições que têm
raízes, memória e
prova dada.

PERFIL INSTITUCIONAL

INSTITUTIONAL PROFILE

Gapi - Sociedade de Investimentos, S.A.



+258-21316505



www.gapi.co.mz - @gapi.si

QUEM SOMOS?



A **Gapi - Sociedade de Investimentos, S.A.** é uma Instituição Financeira de Desenvolvimento moçambicana que acredita no poder do empreendedorismo para transformar vidas, gerar emprego e promover inclusão económica sustentável. Há 36 anos, a Gapi-SI opera como plataforma integrada de financiamento, investimento de impacto e fortalecimento empresarial, conectando comunidades, parceiros estratégicos, instrumentos financeiros e conhecimento técnico para impulsionar o desenvolvimento produtivo em Moçambique — com enfoque nas micro, pequenas e médias empresas (MPMEs), nas zonas rurais e junto de jovens e mulheres empreendedoras. Enquanto Sociedade de Investimentos supervisionada pelo Banco de Moçambique, a Gapi-SI não capta depósitos do público. O seu modelo assenta na mobilização, gestão e intermediação de recursos destinados ao financiamento inclusivo e ao fortalecimento do sector produtivo nacional.

A sua estrutura accionista plural combina capital privado, sociedade civil e participação pública, permitindo alinhar missão social, disciplina de gestão privada e prioridades nacionais de desenvolvimento.

Estado (IGEPE) – 8,9%

Sociedade Civil (FDC e CVM) – 16,9%

CTA – Confederação das Associações Económicas – 16,4%

GAPIGEST, SA – 29,0%

Gestores, Técnicos e Trabalhadores (GTTs) – 28,8%

A Gapi-SI é reconhecida pelo Governo de Moçambique como instituição de interesse público no domínio do financiamento ao desenvolvimento.

Este modelo de estrutura accionista dá à Gapi uma identidade única, combinando visão pública, dinamismo empresarial e envolvimento da sociedade civil.

MISSÃO

Impulsionar o desenvolvimento inclusivo de Moçambique, actuando como plataforma de financiamento, investimento de impacto e fortalecimento empresarial para as MPMEs.



VISÃO

Ser a plataforma nacional de referência para o financiamento inclusivo e o desenvolvimento produtivo, reconhecida nacional e internacionalmente pelo seu impacto económico, social e territorial.

OS NOSSOS VALORES

- Ética em todas as decisões;
- Transparência e rigor institucional;
- Profissionalismo com impacto;
- Inovação orientada para o desenvolvimento;
- Inclusão económica e social;
- Compromisso com resultados sustentáveis;
- Proximidade com as comunidades e os empreendedores.

O QUE FAZEMOS

A Gapi-SI actua sobre as causas estruturais da exclusão financeira — não apenas sobre os seus sintomas. O seu modelo integrado combina três linhas de intervenção complementares, que se reforçam mutuamente:

01

Financiamento Produtivo (FP)

Soluções de crédito, garantias e financiamento orientadas para o crescimento sustentável das MPMEs.

02

Fundos de Desenvolvimento de Capacidades (FDC)

Programas de capacitação, assistência técnica, incubação e acompanhamento empresarial.

03

Desenvolvimento Institucional (DI)

Promoção e fortalecimento de instituições e mecanismos de inclusão financeira local.

Este modelo integrado **FDC+FP+DI** é o principal diferencial da Gapi-SI: actua simultaneamente sobre o acesso ao financiamento, a preparação empresarial e o fortalecimento das instituições locais de inclusão financeira — criando condições para um crescimento sustentável de base ampla.

RESPOSTA AO DESAFIO DO FINANCIAMENTO PRODUTIVO

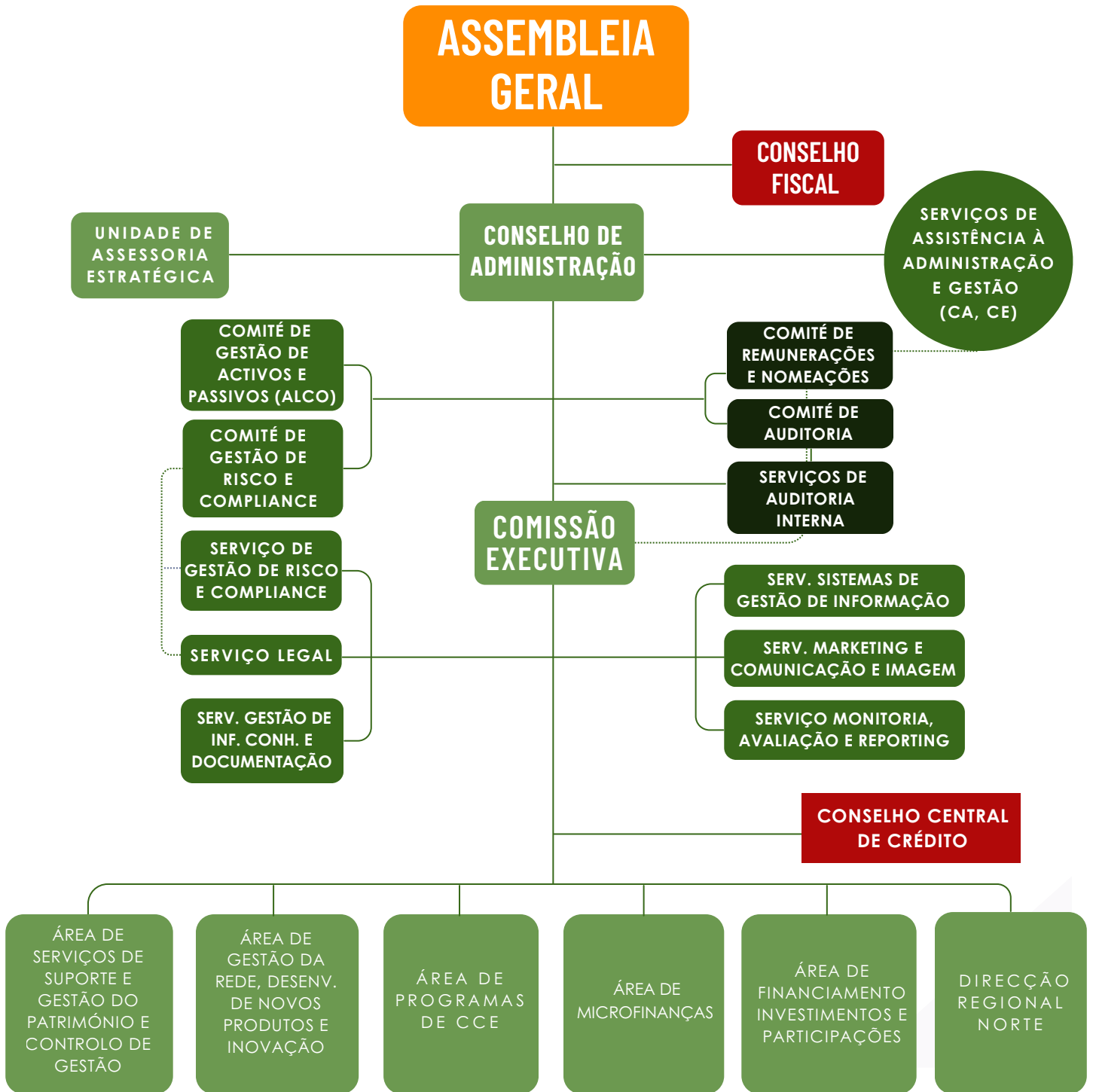
A **Gapi-SI** responde a este desafio através de um modelo de **blended finance** que combina:

- Capacitação empresarial;
- Assistência técnica;
- Financiamento adaptado;
- Acompanhamento contínuo;
- Inclusão financeira digital;
- Integração em cadeias de valor produtivas.

Moçambique enfrenta um défice estrutural de financiamento produtivo. Grande parte das **MPMEs** opera na informalidade, com reduzida capacidade de gestão, fraco historial financeiro e limitado acesso aos serviços bancários formais.

A **Gapi-SI** responde a este desafio através de um modelo de **blended finance** (financiamento combinado) que combina: **capacitação empresarial; assistência técnica; financiamento adaptado; acompanhamento contínuo; inclusão financeira digital; e integração em fileiras agro-industriais e cadeias de valor produtivas.**

ORGANOGRAMA



PRIORIDADES ESTRATÉGICAS 2026–2030

O Plano Estratégico 2026–2030 estrutura-se em cinco pilares principais:

1. Escala com Impacto Mensurável

Financiar cumulativamente mais de 8.000 MPMEs e contribuindo para a criação de mais de 43 mil empregos directos, através de um mecanismo rotativo de crédito (FPR) que maximiza o impacto de cada metical investido.

2. Sustentabilidade Financeira Progressiva

Fortalecer a sustentabilidade institucional, diversificar receitas e aumentar os fundos próprios para mais de MZN 1,3 mil milhões até 2030.

3. Transformação Digital

Com suporte digital, modernizar os sistemas de gestão, crédito e monitoria de impacto, expandindo para 130 distritos a rede de prestação de serviços.

4. Plataforma de Investimento de Impacto

Consolidar a Gapi-SI como referência nacional em investimento de impacto, alinhada com ESG, IRIS+ e ODS.

5. Governança Robusta e Advocacy Institucional

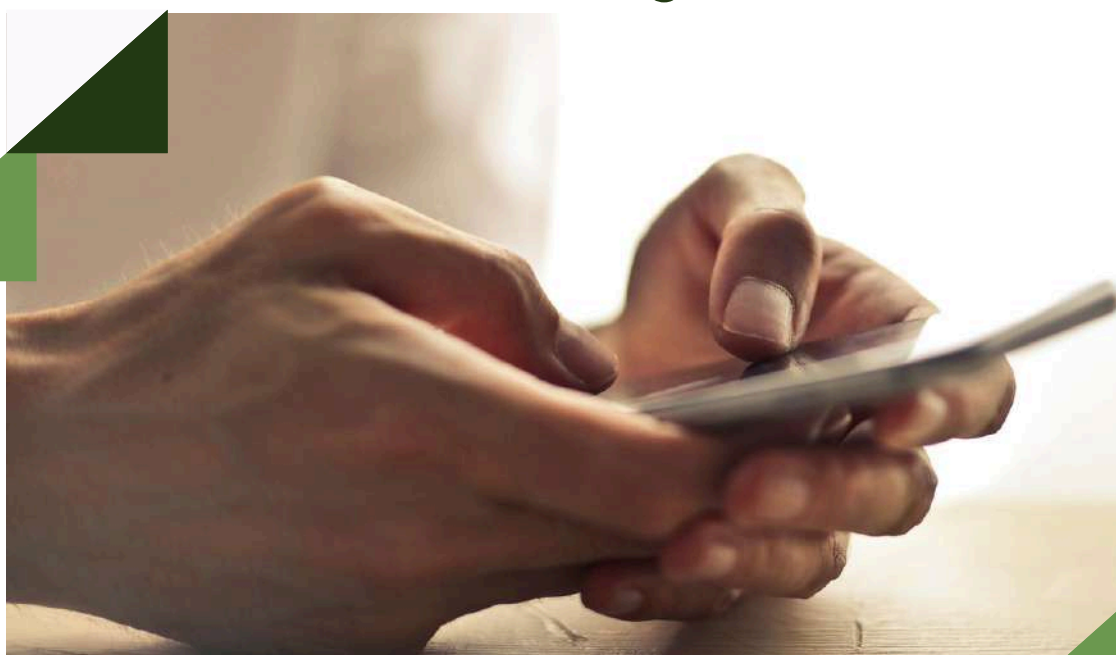
Reforçar os mecanismos de supervisão, gestão de risco, transparência e diálogo institucional para um ambiente mais favorável ao financiamento de desenvolvimento.



IMPACTO PROJECTADO ATÉ 2030

- Mais de 8.000 créditos concedidos;
- Mais de 43.000 empregos directos gerados;
- Mais de 150.000 beneficiários indirectos;
- Carteira de crédito de MZN 1,600 mil milhões;
- 50 unidades físicas em todo o país.

TRANSFORMAÇÃO DIGITAL



A digitalização é tratada como condição estrutural para a escala e sustentabilidade do modelo institucional. Prevemos investimentos em:

- **Plataformas digitais de crédito;**
- **Sistemas integrados de gestão;**
- **Monitoria em tempo real;**
- **Reporte de impacto;**
- **Inclusão financeira digital nas zonas rurais.**

A expansão digital complementa a presença física, permitindo levar serviços financeiros e assistência técnica a comunidades anteriormente excluídas.



GÉNERO E INCLUSÃO

A Gapi-SI assume a igualdade de género como prioridade estratégica e condição para o desenvolvimento sustentável.

Até **2030**, a instituição compromete-se a:

- Garantir pelo menos 40% de mulheres beneficiárias;
- Desenvolver produtos financeiros adaptados às empreendedoras;
- Integrar empreendedorismo feminino nos programas de incubação;
- Reforçar a participação feminina no capital humano institucional.

GOVERNANÇA E CONFIANÇA

A Gapi-SI adota elevados padrões de:

- Governação corporativa;
- Gestão prudencial de risco;
- Auditoria e compliance;
- Transparência institucional;
- Supervisão independente.

A instituição é supervisionada pelo Banco de Moçambique e reconhecida pela Associação Africana das Instituições Financeiras de Desenvolvimento (AADFI), onde tem registado altos padrões de conformidade institucional

PARCERIAS ESTRATÉGICAS QUE MULTIPLICAM IMPACTO



O modelo de actuação da Gapi assenta numa rede de parcerias estratégicas, que alia:

- Um capital accionista plural e paciente, composto por entidades públicas, organizações da sociedade civil e representantes do sector empresarial;
- Uma implantação nacional sólida, com presença e capacidade de chegar a zonas remotas com soluções financeiras e não-financeiras;
- Capacidade de articulação entre financiadores — nacionais e multilaterais — e empreendedores locais com potencial de crescimento.

Este modelo permite à Gapi actuar como ponte eficaz entre quem financia e quem precisa de acesso:

- Ajudando os investidores institucionais a cumprirem os seus mandatos de inclusão e desenvolvimento; e
- Apoiando os empreendedores, cooperativas e pequenos negócios a acederem a serviços que os integram activamente num sistema económico mais justo, inovador e sustentável.
- Com a Gapi, as parcerias são mais do que colaboração — são alavancas de transformação partilhada

PROGRAMAS E ÁREAS DE ACTUAÇÃO

Como instituição financeira de desenvolvimento com mais de três décadas de actuação gerindo fundos e projectos de desenvolvimento, temos feito e cada vez mais fazemos o que não está ao alcance da banca comercial, nem de outros tipos de instituições.

- Construimos um portfólio robusto e multidimensional que combina serviços financeiros e assistência técnica, respondendo a desafios estruturais do desenvolvimento inclusivo em Moçambique;
- Distinguimo-nos pela concepção e implementação de programas integrados que promovem o fortalecimento empresarial, a geração de renda e a criação de empregos sustentáveis, especialmente em contextos rurais e peri-urbanos;
- Estruturamos e implementamos linhas de crédito e fundos de garantia, focadas na dinamização de cadeias de valor produtivas, bem como no desenvolvimento de soluções financeiras inovadoras que ampliam o acesso ao financiamento e incentivam a formalização e o crescimento de micro, pequenas e médias empresas;
- Perante os novos e diversos desafios temos aumentado intervenções em áreas emergentes e estratégicas como a inclusão financeira e digital, a promoção de energias renováveis e de modelos de habitação sustentável, o empreendedorismo jovem e feminino, e o reforço das economias locais com enfoque em inovação, incubação de startups e sustentabilidade ambiental

O modelo institucional permite mobilizar recursos para sectores estratégicos como:

- Agronegócio;
- Inclusão financeira;
- Empreendedorismo jovem e feminino;
- Energias renováveis;
- Resiliência climática;
- Desenvolvimento rural;
- Inovação e incubação empresarial.

DESEMPENHO RESILIENTE E CONFORMIDADE RIGOROSA



Num contexto de desafios económicos, políticos e sociais, vividos em Moçambique nos últimos anos, a informação auditada e referente a 31/12/2025 comprova a capacidade da Gapi-SI em manter-se sólida, prudente e alinhada com os mais elevados padrões nacionais e africanos.

CAPITAL E SOLIDEZ

- Muito acima do mínimo legal (8%)
- Fundos Próprios: 525,8 milhões de Meticais (=8,1 M)
- Capital Social: 200 milhões Mts (≈ USD 3M)

RÁCIO DE SOLVABILIDADE:

50,45% (2025)

LIQUIDEZ

- Garante resposta operacional mesmo em contextos desafiantes. Esforços estão em curso para reforçar este rácio com vista a uma melhor intervenção em investimentos de longo prazo

RÁCIO DE COBERTURA DE LIQUIDEZ DE CURTO PRAZO

30,20% (2025)

QUALIDADE E GESTÃO DA CARTEIRA

- Carteiras de microcrédito integradas
- Capacitação e monitoria elevam custos operacionais
- Custo de estrutura: 97,72% (<100% aceitável)

CRÉDITO EM INCUMPRIMENTO (NPL):

5,03% (2025)

CONFORMIDADE E GOVERNAÇÃO

- Governação: 78/78
- Indicadores Financeiros: 48/60
- Operações: 62/62
- Cumprimento exemplar dos standards africanos
- Conformidade com normativos nacionais e do regulador
- Reforço dos Fundos Próprios para aumentar impacto nacional

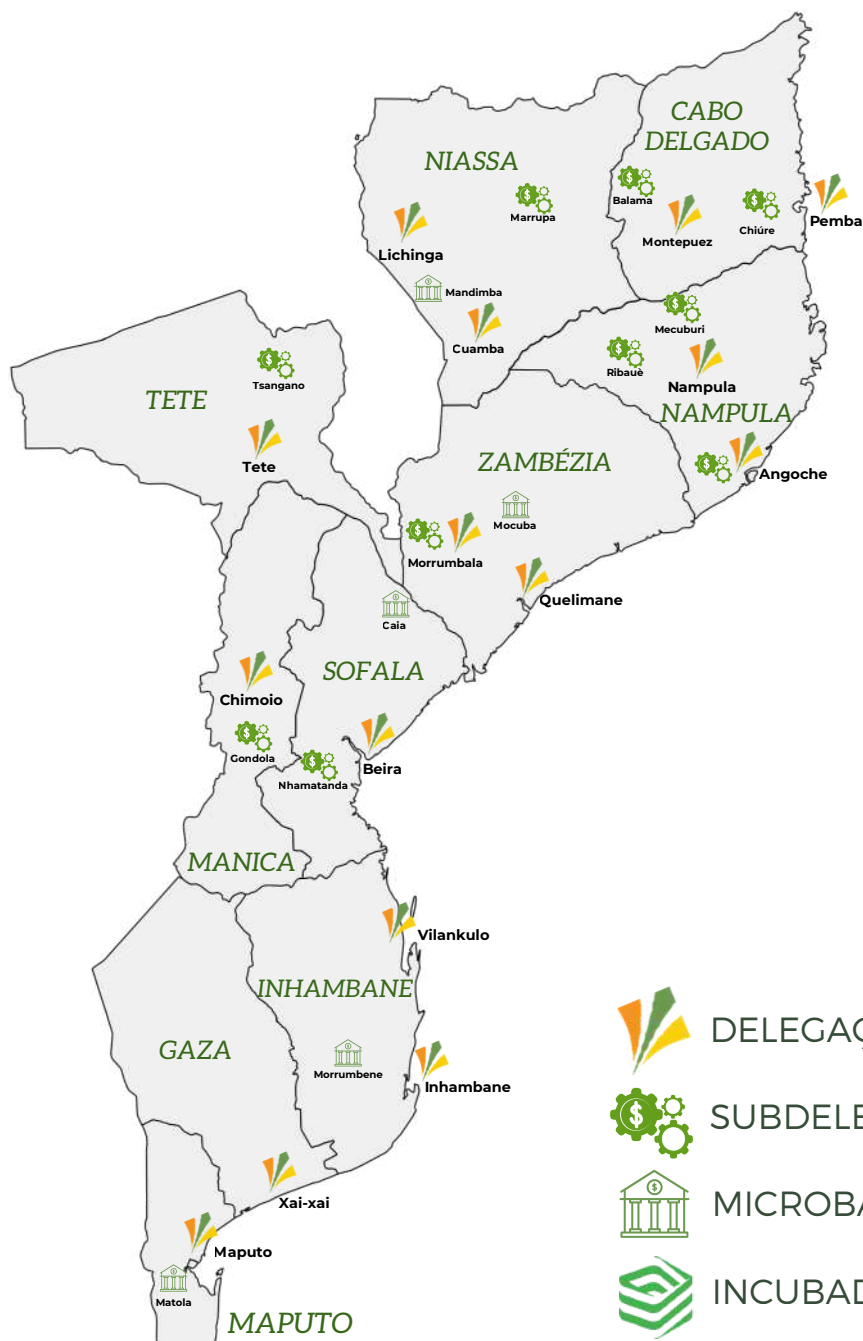
COMPLIANCE AADFI – 2024:

93%

Ao longo de mais de três décadas, a **Gapi-SI** reafirma-se de ano para ano como uma instituição sólida, prudente e comprometida com a inclusão económica e o desenvolvimento empresarial sustentável.

PRESENÇA NACIONAL

Possuimos uma rede nacional composta por delegações, agências e incubadoras empresariais distribuídas por todas as províncias do país. Em 2026, a instituição assegurava presença em 110 distritos através de 37 unidades físicas, com meta de expansão para 50 unidades até 2030.



O percurso e portfólio de programas e projectos já realizados ou em curso evidenciam uma capacidade de desenhar e executar intervenções de elevado impacto, articulando **conhecimento técnico, redes territoriais e alianças** com instituições públicas, privadas e da sociedade civil — sempre com foco na transformação socio-económica de base ampla.

-  DELEGAÇÕES
-  SUBDELEGAÇÕES
-  MICROBANCOS
-  INCUBADORAS

Com uma extensa presença nacional promovemos desenvolvimento assente em proximidade geográfica e cultural



36 ANOS INVESTINDO NO DESENVOLVIMENTO INCLUSIVO

36 YEARS INVESTING IN INCLUSIVE DEVELOPMENT

Ao longo de mais de três décadas, a Gapi-SI consolidou-se como uma referência nacional na promoção do financiamento inclusivo e do desenvolvimento produtivo em Moçambique.

Over more than three decades, Gapi-SI has consolidated itself as a national reference in the promotion of inclusive financing and productive development in Mozambique



A INCLUSÃO FINANCEIRA É CHAVE PARA O DESENVOLVIMENTO INCLUSIVO
FINANCIAL INCLUSION IS KEY FOR INCLUSIVE DEVELOPMENT

+258 - 21 31 6505

www.gapi.co.mz

@gapi_si



Nas nossas páginas digitais apresentamos diariamente exemplos vivos do contributo que prestamos no cumprimento da nossa missão.

On our digital pages, we present daily living examples of the contribution we make in fulfilling our mission.